

# MLT-X 625 75 H

ТЕХНІЧНА ІНФОРМАЦІЯ



## Навісне обладнання для телескопічних навантажувачів:



Ківш зерновий



Ківш універсальний



Ківш будівельний



Ківш з захватом



Захват для лісу



Ківш для коренеплодів



Платформа (Люлька)



Відвал для снігу

ковші зернові; ковші універсальні; вила; ковші будівельні; ковші бурякові; ковші з захватом; захвати для лісу; захвати для тюків; снігові відвали; кран-балки; робочі платформи (люльки); інше.

**Львів**

тел. (067) 47-11-147  
(067) 67-05-009

**Волочиськ**

(067) 67-04-015  
(032) 24-25-210

 **ДОНСНАБ-ЗАХІД**

**ТЕХНО  
ДВІР** 

**CE**  
**TD**®



 **MANITOU**

Оригінальні запасні частини  
Виготовлення навісного обладнання

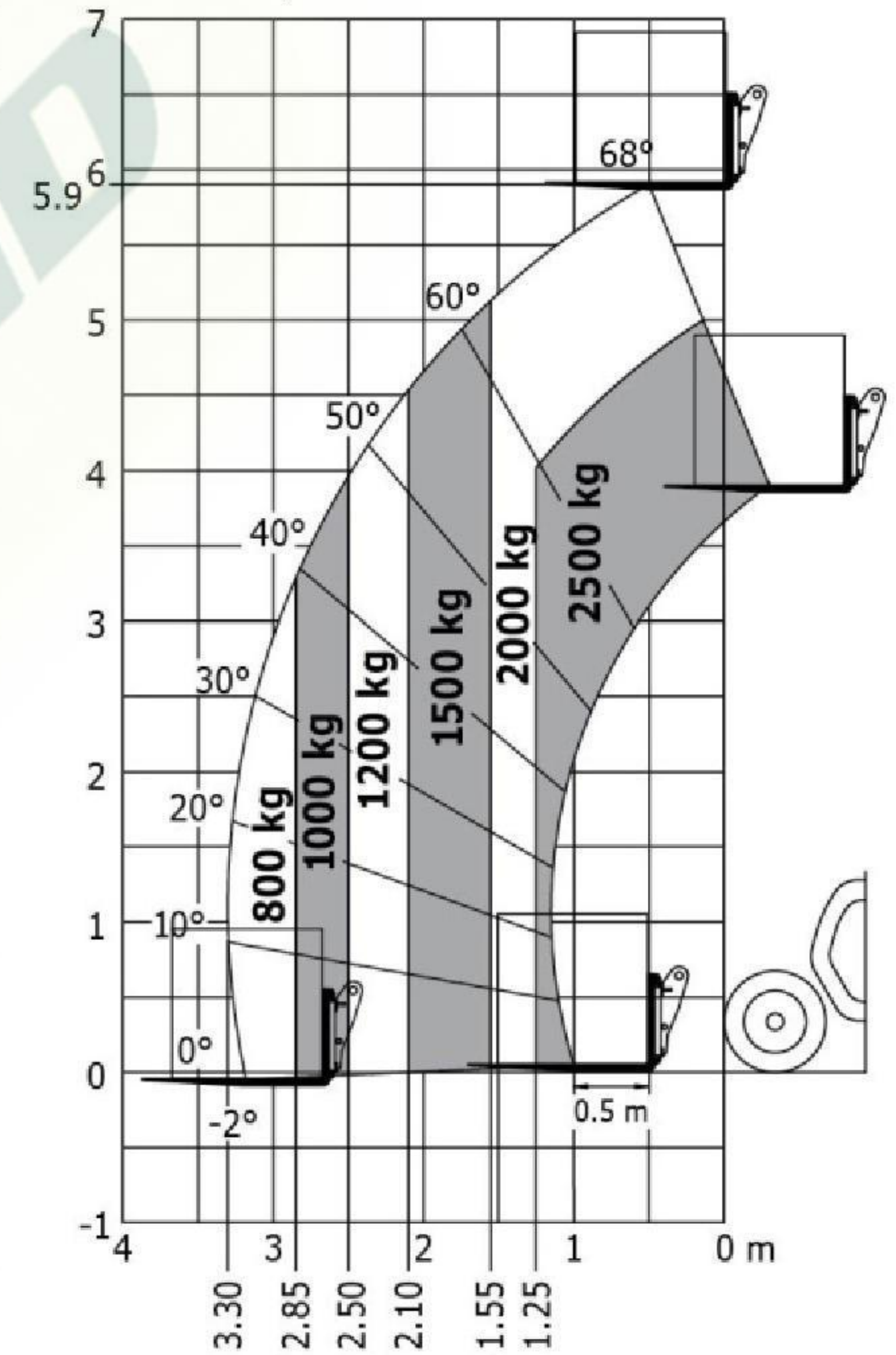
Офіційний авторизований сервісний центр Manitou

[www.donsnab-zahid.com](http://www.donsnab-zahid.com)

## Технічні характеристики Manitou MLT-X 625 75 H

Технічні характеристики		
Вантажопідйомність	Q	2500 kg
Максимальна висота підйому	h3	5.9 m
Максимальний виліт стріли	l4	3.3 m
Максимальний виліт на максимальній висоті		0.5 m
Зусилля відриву на ковші (даН)		
Вага та габаритні розміри		
Вага без вантажу (з вилами)		4922 kg
Дорожній просвіт	m4	0.38 m
Колісна база (відстань між осями)	y	2.3 m
Габаритна довжина до каретки (з причіпним пристроєм)	l11	3.89 m
Габаритна довжина до каретки (без причіпного пристрою)	l3	3.89 m
Передній звис		0.99 m
Габаритна ширина	b1	1.81 m
Загальна ширина кабіни	b4	0.8 m
Загальна висота	h17	2 m
Кут перекидання ковша	a5	117 °
Кут перекидання	a4	12 °
Радіус повороту (ззовні колеса)	Wa1	3.31 m
Стандартні шини		Alliance - A580 - 300/75 R18
Ведучі колеса (передні / задні)		2 / 2
Керовані колеса (передні / задні)		2 / 2
Продуктивність		
Підйом		7.3 s
Опускання		4.95 s
Висування стріли		5.2 s
Втягування стріли		3.7 s
Завантаження		3.2 s
Розвантаження		3.2 s
Двигун		
Бренд двигуна		Kubota
Екологічний клас двигуна		Stage 3A
Модель двигуна		V3307-DI-T-E3B
Кількість циліндрів - Об'єм циліндрів		4 - 3331 cm <sup>3</sup>
Номинальна потужність двигуна (к.с.) / Потужність (кВт)		75 Hp / 55.4 kW
Максимальний крутний момент / Крутний момент двигуна (об/хв)		265 @1400 tr/min 265
Тягове зусилля		3240 daN
Система автоматичного очищення від засмічення радіаторів		Стандартний
Система охолодження двигуна		2 радіатори (вода, гідравлічна рідина)
Трансмсія		
Тип трансмісії		Гідростатична
Коробка передач		електро-гідравлічна
Кількість передач (вперед / назад)		2 / 2
Максимальна швидкість руху (може варіюватися в залежності від застосовуваних норм)		24,9 km/h
Блокування диференціалу		Диференціал обмеженого тертя на передньому мості
Ручне гальмо		Автоматичний ручне гальмо
Робочі гальма		Занурені в масло мультидискові гальма переднього і заднього мостів
Гідравліка		
Тип гідравлічного насосу		Шестерінчастий насос
Гідравлічний потік - Гідравлічний тиск		86 l/min - 235 Bar
Розподільник Flow Sharing		Стандартний
Місткість баків		
Гідравлічна рідина		115 l
Місткість паливного баку		63 l
Рідина для очищення дизельних вихлопних газів (тип AdBlue®)		
Шум і вібрація		
Шум на водійському місці (LpA)		76 dB(A)
Навколишній шум (LwA)		104 dB(A)
Вібрація на руки водія		< 2.50 m/s <sup>2</sup>

Діаграма навантаження



В відповідності з нормою № 1459 пункт В

