

MLT-X 1041-145 PS+L

ТЕХНІЧНА ІНФОРМАЦІЯ



Навісне обладнання для телескопічних навантажувачів:



Ківш зерновий



Ківш універсальний



Ківш будівельний



Ківш з захватом



Захват для лісу



Викорчовувач



Платформа (Люлька)



Відвал універсальний

ковші зернові; ковші універсальні; вила; ковші будівельні; ковші бурякові; ковші з захватом; захвати для лісу; захвати для туків; відвали універсальні; кран-балки; робочі платформи (люльки); інше.

Львів

Тернопіль

Хмельницький

тел. (067) 47-11-147

(067) 67-05-004

(067) 67-04-015

 **DONSNAB-ZAHID**

**ТЕХНО
ДВІР** 

CE
TD



 **MANITOU**

Оригінальні запасні частини
Виготовлення навісного обладнання

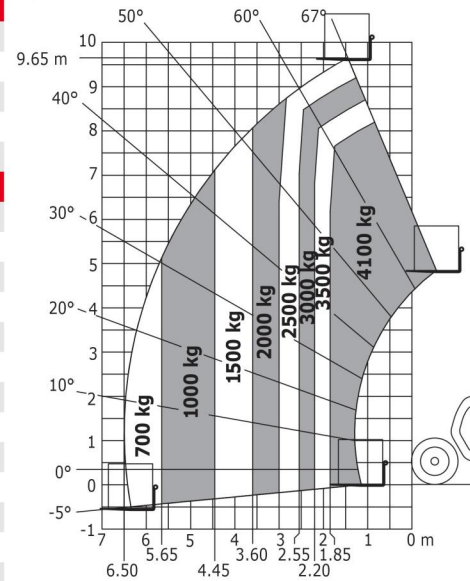
Офіційний авторизований сервісний центр Manitou

www.donsnab-zahid.com

Технічні характеристики Manitou MLT-X 1041-145 PS+ L

| Технічні характеристики | | |
|--|-----|---|
| Вантажопідйомність | Q | 4100 kg |
| Максимальна висота підйому | h3 | 9.65 m |
| Максимальний виліт стріли | l4 | 6.5 m |
| Максимальний виліт на максимальній висоті | | 1.5 m |
| Зусилля відриву на ковші (даН) | | 5043 daN |
| Вага та габаритні розміри | | |
| Вага без вантажу (з вилами) | | 9690 kg |
| Дорожній просвіт | m4 | 0.43 m |
| Колісна база (відстань між осями) | y | 2.88 m |
| Габаритна довжина до каретки (з причіпним пристроєм) | l11 | 5.20 m |
| Габаритна довжина до каретки (без причіпного пристрою) | l3 | 5.17 m |
| Передній звис | | 1.3 m |
| Габаритна ширина | b1 | 2.39 m |
| Загальна ширина кабіни | b4 | 0.99 m |
| Загальна висота | h17 | 2.42 m |
| Кут перекидання ковша | a5 | 135 ° |
| Кут перекидання | a4 | 12 ° |
| Радіус повороту (зовні колеса) | Wa1 | 3.74 m |
| Стандартні шини | | Michelin - XMCL - 460/70 R24 159A8 |
| Ведучі колеса (передні / задні) | | 2 / 2 |
| Керовані колеса (передні / задні) | | 2 / 2 |
| Продуктивність | | |
| Підйом | | 6.6 s |
| Опускання | | 4.7 s |
| Висування стріли | | 9.5 s |
| Втягування стріли | | 6.9 s |
| Завантаження | | 3.7 s |
| Розвантаження | | 2.8 s |
| Двигун | | |
| Бренд двигуна | | Yanmar |
| Екологічний клас двигуна | | Stage III A |
| Модель двигуна | | 4TN107HT-5SMUF |
| Кількість циліндрів - Об'єм циліндрів | | 4 - 4567 cm ³ |
| Номінальна потужність двигуна (к.с.) / Потужність (кВт) | | 141 Hp / 105 kW |
| Максимальний крутний момент / Крутний момент двигуна (об/хв) | | 602 Nm @1500 rpm |
| Тягове зусилля | | 9130 daN |
| Система автоматичного очищення від засмічення радіаторів | | Стандартний |
| Система охолодження двигуна | | 4 радіатори (вода, проміжний охолоджувач, гідравлічна рідина, трансмісійне масло) |
| Трансмісія | | |
| Тип трансмісії | | Гідротрансформатор з Power Shift |
| Коробка передач | | M-Shift |
| Кількість передач (вперед / назад) | | 5 / 3 |
| Максимальна швидкість руху (може варіюватися в залежності від застосовуваних норм) | | 40 km/h |
| Блокування диференціалу | | Диференціал підвищеного тертя на передньому та задньому мостах |
| Ручне гальмо | | Автоматичний ручний тормоз |
| Робочі гальма | | Занурені в масло мультидискові гальма переднього і заднього мостів |
| Гідравліка | | |
| Тип гідравлічного насоса | | Аксіально-поршневий насос з перемінною подачею Load sensing |
| Гідравлічний потік - Гідравлічний тиск | | 200 - 270 Bar |
| Розподільник Flow Sharing | | Стандартний |
| Місткість баків | | |
| Гідравлічна рідина | | 141 l |
| Місткість паливного баку | | 142 l |
| Рідина для очищення дизельних вихлопних газів (тип AdBlue®) | | |
| Шум і вібрація | | |
| Шум на водійському місці (LpA) | | 69 dB(A) |
| Наволишній шум (LwA) | | 105 dB(A) |
| Вібрація на руки водія | | < 2.50 m/s ² |

Діаграма навантаження



В відповідності з нормою № 1459 пункт В

